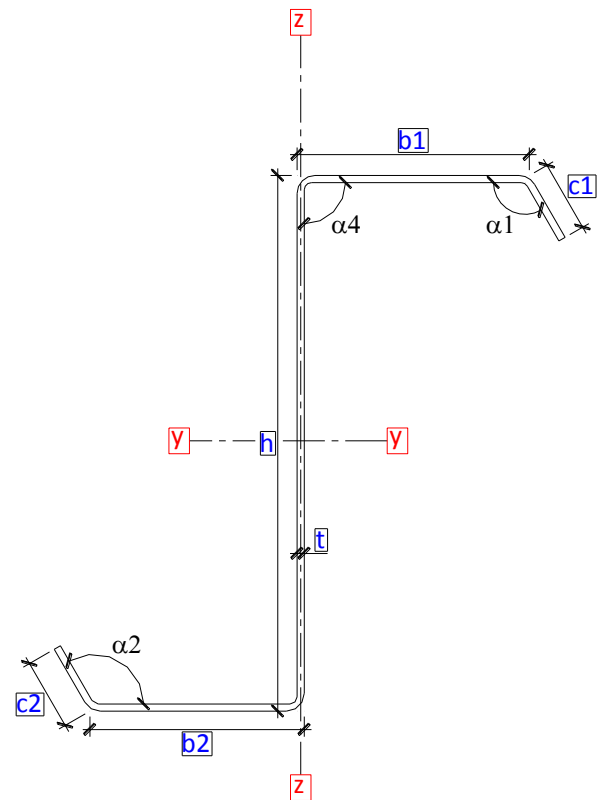


## Geometrie Z25015

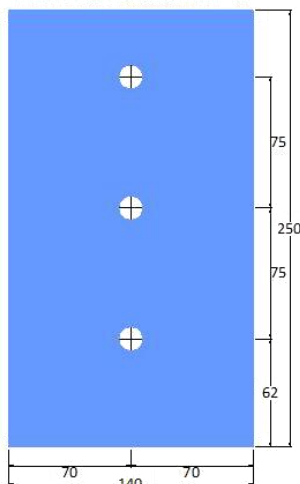
Hoogte (h)	250,0	mm
Bovenflens (b1)	75,0	mm
Onderflens (b2)	70,0	mm
Lip (c1)	20,0	mm
Lip (c2)	20,0	mm
Hoek ( $\alpha_1$ )	120,0	°
Hoek ( $\alpha_2$ )	120,0	°
Hoek ( $\alpha_4$ )	90,0	°
Dikte nominaal (t)	1,50	mm
Radius inwendig	2,00	mm
Materiaal	S390GD+Z	



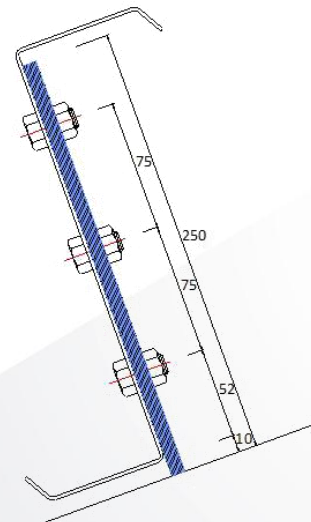
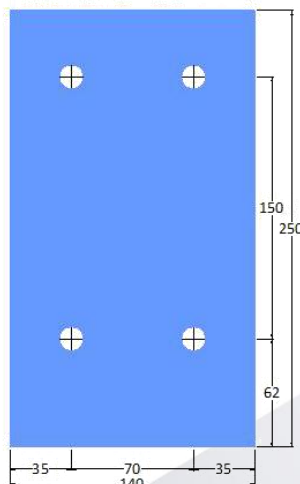
## Resultaat

Gewicht profiel	$G_{pr}$	5,02	kg/m	→ Ongereduceerde doorsnede
Traagheidsmoment	$I_{y,g}$	5.880.604,4	mm <sup>4</sup>	→ Ongereduceerde doorsnede
Torsietraagheidsmoment	$I_t$	463,5	mm <sup>4</sup>	→ Ongereduceerde doorsnede
Weerstandsmoment	$W_{y,e}$	32.064,8	mm <sup>3</sup>	→ Gereduceerde doorsnede
Oppervlakte	$A_e$	267,3	mm <sup>2</sup>	→ Gereduceerde doorsnede

Profielsteun dak met overlap

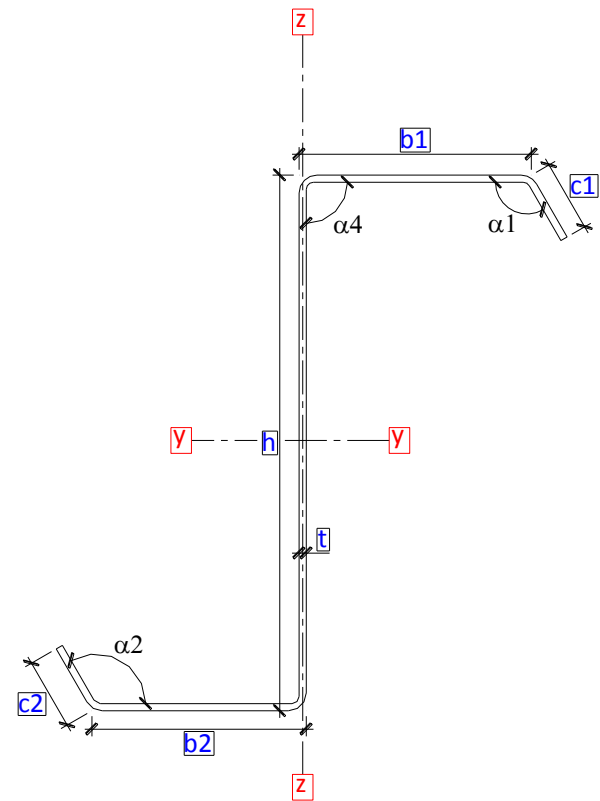


Profielsteun dak zonder overlap



## Geometrie Z250175

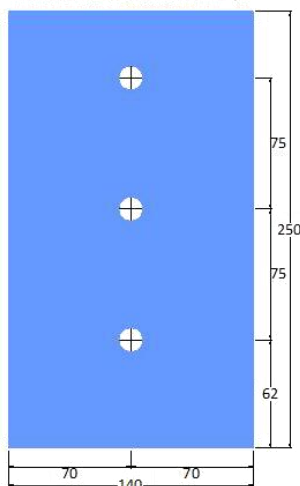
Hoogte (h)	250,0	mm
Bovenflens (b1)	75,0	mm
Onderflens (b2)	70,0	mm
Lip (c1)	20,0	mm
Lip (c2)	20,0	mm
Hoek ( $\alpha_1$ )	120,0	°
Hoek ( $\alpha_2$ )	120,0	°
Hoek ( $\alpha_4$ )	90,0	°
Dikte nominaal (t)	1,75	mm
Radius inwendig	2,00	mm
Materiaal	S390GD+Z	



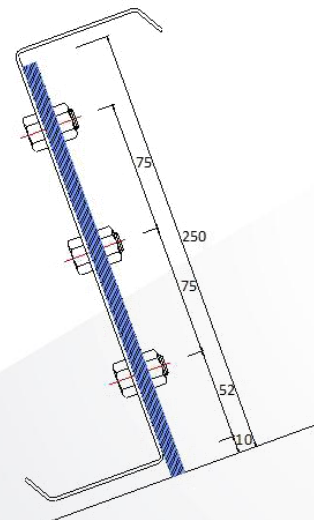
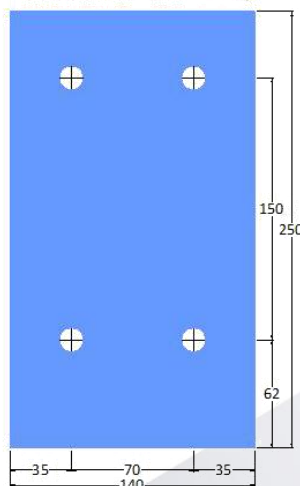
## Resultaat

Gewicht profiel	$G_{pr}$	5,85	kg/m	→ Ongereduceerde doorsnede
Traagheidsmoment	$I_{y;g}$	6.828.615,7	mm <sup>4</sup>	→ Ongereduceerde doorsnede
Torsietraagheidsmoment	$I_t$	734,5	mm <sup>4</sup>	→ Ongereduceerde doorsnede
Weerstandsmoment	$W_{y;e}$	40.520,5	mm <sup>3</sup>	→ Gereduceerde doorsnede
Oppervlakte	$A_e$	346,7	mm <sup>2</sup>	→ Gereduceerde doorsnede

Profielsteun dak met overlap

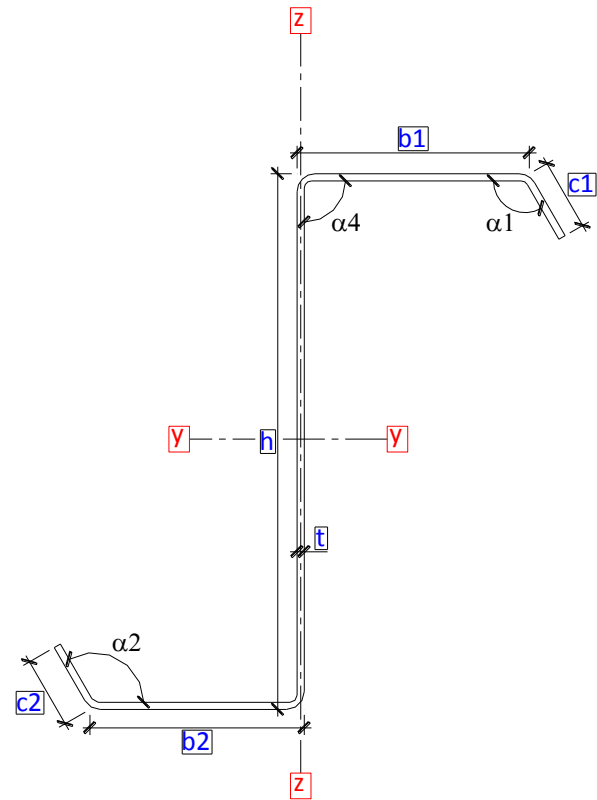


Profielsteun dak zonder overlap



## Geometrie Z25020

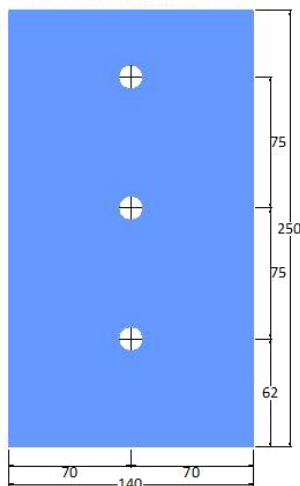
Hoogte (h)	250,0	mm
Bovenflens (b1)	75,0	mm
Onderflens (b2)	70,0	mm
Lip (c1)	20,0	mm
Lip (c2)	20,0	mm
Hoek ( $\alpha_1$ )	120,0	°
Hoek ( $\alpha_2$ )	120,0	°
Hoek ( $\alpha_4$ )	90,0	°
Dikte nominaal (t)	2,00	mm
Radius inwendig	2,00	mm
Materiaal	S390GD+Z	



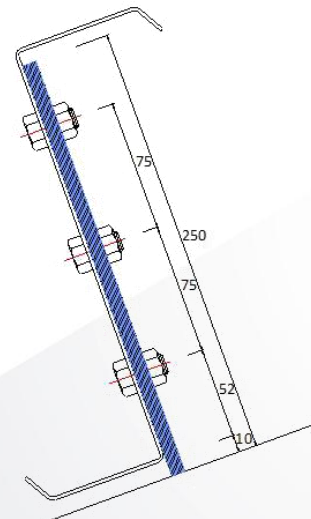
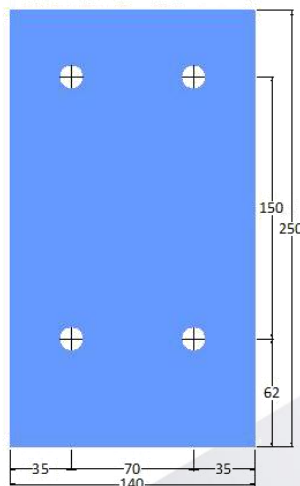
## Resultaat

Gewicht profiel	$G_{pr}$	6,69	kg/m	→ Ongereduceerde doorsnede
Traagheidsmoment	$I_{y,g}$	7.767.555,1	mm <sup>4</sup>	→ Ongereduceerde doorsnede
Torsietraagheidsmoment	$I_t$	1.094,1	mm <sup>4</sup>	→ Ongereduceerde doorsnede
Weerstandsmoment	$W_{y,e}$	49.223,3	mm <sup>3</sup>	→ Gereduceerde doorsnede
Oppervlakte	$A_e$	428,9	mm <sup>2</sup>	→ Gereduceerde doorsnede

Profielsteun dak met overlap

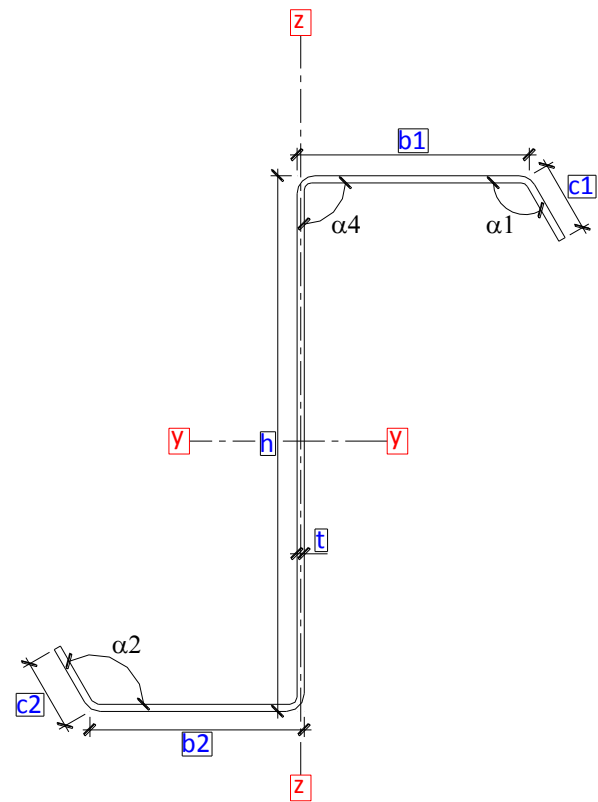


Profielsteun dak zonder overlap



## Geometrie Z25025

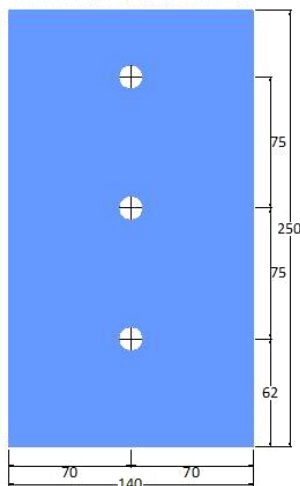
Hoogte (h)	250,0	mm
Bovenflens (b1)	75,0	mm
Onderflens (b2)	70,0	mm
Lip (c1)	20,0	mm
Lip (c2)	20,0	mm
Hoek ( $\alpha_1$ )	120,0	°
Hoek ( $\alpha_2$ )	120,0	°
Hoek ( $\alpha_4$ )	90,0	°
Dikte nominaal (t)	2,50	mm
Radius inwendig	2,00	mm
Materiaal	S390GD+Z	



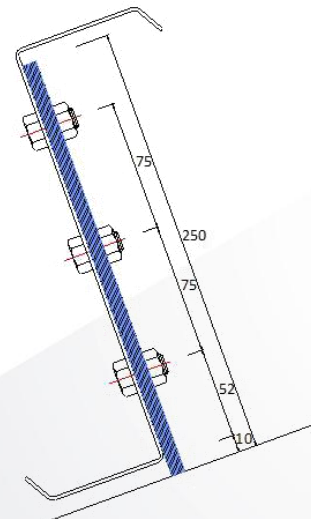
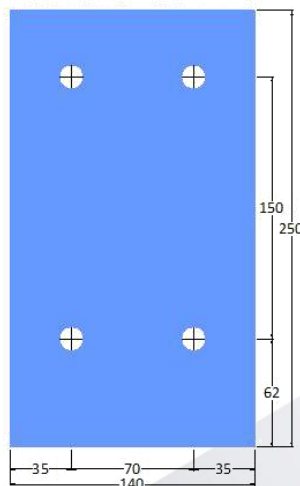
## Resultaat

Gewicht profiel	$G_{pr}$	8,36	kg/m	→ Ongereduceerde doorsnede
Traagheidsmoment	$I_{y,g}$	9.618.362,7	mm <sup>4</sup>	→ Ongereduceerde doorsnede
Torsietraagheidsmoment	$I_t$	2.127,9	mm <sup>4</sup>	→ Ongereduceerde doorsnede
Weerstandsmoment	$W_{y,e}$	66.435,0	mm <sup>3</sup>	→ Gereduceerde doorsnede
Oppervlakte	$A_e$	604,0	mm <sup>2</sup>	→ Gereduceerde doorsnede

Profielsteun dak met overlap

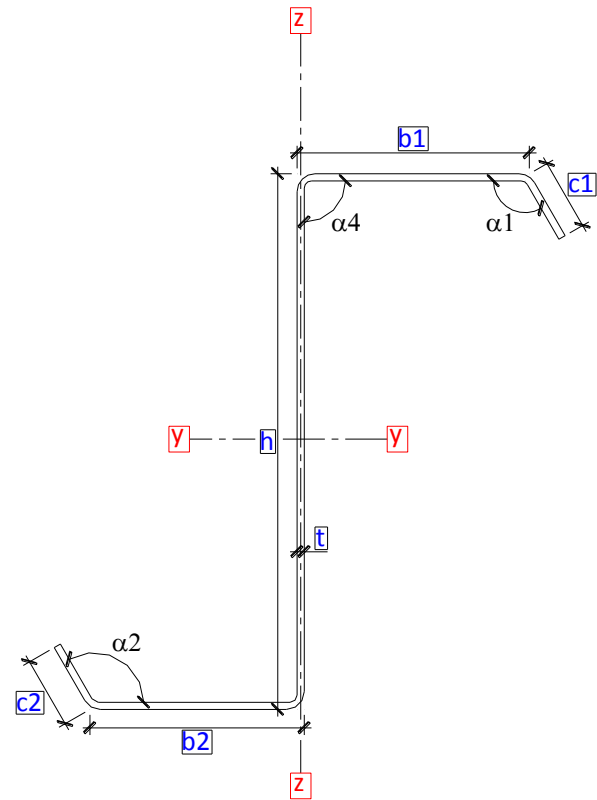


Profielsteun dak zonder overlap



## Geometrie Z25030

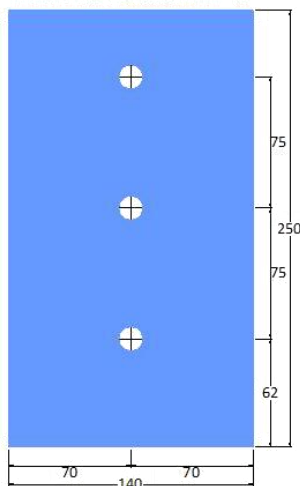
Hoogte (h)	250,0	mm
Bovenflens (b1)	75,0	mm
Onderflens (b2)	70,0	mm
Lip (c1)	20,0	mm
Lip (c2)	20,0	mm
Hoek ( $\alpha_1$ )	120,0	°
Hoek ( $\alpha_2$ )	120,0	°
Hoek ( $\alpha_4$ )	90,0	°
Dikte nominaal (t)	3,00	mm
Radius inwendig	2,00	mm
Materiaal	S390GD+Z	



## Resultaat

Gewicht profiel	$G_{pr}$	10,03	kg/m	→ Ongereduceerde doorsnede
Traagheidsmoment	$I_{y,g}$	11.433.315,0	mm <sup>4</sup>	→ Ongereduceerde doorsnede
Torsietraagheidsmoment	$I_t$	3.661,5	mm <sup>4</sup>	→ Ongereduceerde doorsnede
Weerstandsmoment	$W_{y,e}$	82.516,9	mm <sup>3</sup>	→ Gereduceerde doorsnede
Oppervlakte	$A_e$	795,4	mm <sup>2</sup>	→ Gereduceerde doorsnede

Profielsteun dak met overlap



Profielsteun dak zonder overlap

